



## Bulletin de liaison n° 41

Mars 2010

**Le samedi 10 Avril 2010 se tiendra à Mens, salle des Sagnes l'Assemblée Générale annuelle du C.G.D.**

Nous espérons vous voir nombreux participer à ce moment important de la vie de notre association.

Pour vous rendre à la salle de réunion "**Les Sagnes**".  
En arrivant de Monestier de Clermont : ne pas entrer dans Mens, au carrefour prendre la route de Clelles, passer devant "Gamm Vert", poursuivre, la salle est après la courbe sur la droite (c'est indiqué)  
En arrivant de la Mure Traverser Mens et prendre la route de Clelles.

### **9h30 – Assemblée Générale ordinaire :**

Rapport Moral  
Rapport financier  
Cotisation 2011  
Projets  
Questions diverses  
**Élections**

Les membres du C.A. dont les noms suivent sont arrivés en fin de mandat :  
Monique Bonvallet, Anne Clavel Jean Pierre Carrier, Yves Chabert, Gérard Méary. Claude Ferradou, Jacques Defillon.

**Proclamation des résultats des élections.**

### **Candidatures :**

Les adhérents souhaitant rejoindre le Conseil d'Administration doivent faire parvenir leur candidature, accompagnée d'une lettre de motivation expliquant brièvement leurs projets et leur engagement pour l'association ; cette demande devra parvenir au CGD avant le

**Samedi 3 Avril dernier délai,**  
pour permettre l'organisation du vote.

### **Pouvoirs**

Les adhérents ne pouvant assister à l'Assemblée Générale peuvent donner leur pouvoir à une personne de leur choix, après s'être assuré que celle-ci ne détient pas déjà le nombre maximum de pouvoirs autorisés (cinq) si c'est le cas ils pourront adresser au CGD leur pouvoir en blanc.

**Seuls les adhérents à jour de leur cotisation 2010 pourront voter.**

**12h – Apéritif** : kir ou jus de fruit.

### **12h30 – Repas**

Assiette dauphinoise (salade, tourte matheysine, murçon, tourton de lanières de tomates).

Suprême de pintade aux écrevisses

Gratin dauphinois, flan de courgettes

Fromages secs

Dessert

Café

### **Après-midi**

Visite du musée gratuit pour les membres du CGD  
possibilité de visite de la ville avec un guide.

Visite du Château du Collet de Vulson à St Jean d'Hérans

Echanges généalogiques et portes ouvertes.

**Un transport en car est organisé, le départ est fixé à 6h40 au péage de La Tour du Pin puis arrêts au péage de Bourgoin-centre, au péage de Rives et à Grenoble (7h45) devant le cinéma Chavant (face à la bibliothèque Municipale Lyauté).**

**Retour : départ de Mens à 17h. (mêmes arrêts).**

**Prix du voyage : 11 € par personne**

**Votre association a encore et toujours besoin de vous** pour : relevés, photos, informatisation, relevés de cimetières ou tout simplement nous rejoindre pour des permanences, participer à des commissions de travail pour faire évoluer celle-ci. Le forum en est un exemple, il y a mille façons et petits riens qui feront que votre association continuera à évoluer,

### **BMS Etat Civil et Notaires**

Grâce au travail d'équipe, nous avons actuellement relevé près de 3 207 000 actes qui sont à la disposition de tous sous différentes formes : papier, informatique, Internet via Généabank.

Pour les cimetières la base de relevés peut être consultée sur CimGenWeb

<http://www.memorial-genweb.org/~cimgenweb/>  
ou sur papier lors des permanences

**CONFERENCE :**  
**Le 17 Mars 2010 à 17 H 30**  
**"Le Guâ, trois églises, trois châteaux"**  
**Par Bernard Tixier**

## Arbres Grand Format

Le CGD dispose d'un traceur au format A0, nous avons mis en place un service d'édition d'arbres grand format pour cela consulter la page réservée aux Adhérents (demander l'adresse si vous ne l'avez pas reçu), ou nous contacter lors des permanences, nous vous indiquerons la marche à suivre.

**FORUM RHONE ALPES DE GENEALOGIE**  
Le CGD sera présent au **4<sup>e</sup> forum de Généalogie** organisé par nos amis des trois associations savoyardes les 18 et 19 septembre 2010

## CAHIERS DAUPHINOIS

Le n° 11 est en vente au Prix de 14 € plus port, mais vous pouvez également l'acheter lors nos permanences et vous le trouverez en vente lors de l'Assemblée Générale. Déjà en projet le cahier n° 12.

## Connaissance de Mens

Au sud de Grenoble, Mens est la capitale du Trièves, situé entre les massifs du Vercors (à l'ouest) et du Dévoluy, à l'est.

Mens est le chef-lieu du canton le plus méridional du département, en limite des départements des Hautes-Alpes et de la Drôme, des Alpes du Nord et des Alpes du Sud, et bénéficie de ce fait d'un climat plus chaud et plus sec que les massifs ou vallées voisins du Vercors, de la Matheysine ou de l'Oisans.

L'origine du nom "Mens" est discutée, c'est le seul village de France qui porte un tel nom. On sait en revanche qu'il existait déjà, à l'époque romaine, un marché appelé "Forum Neronis", créé par un général romain Claudius Tiberius Nero, pontif de Jules César vers 55 av JC, situé approximativement à l'emplacement de l'actuel village. Le terme Mens pourrait venir du latin mansio qui signifie "séjourner" ou "étape" en piémontais (très proche du dialecte local), le site de Mens étant une étape commerciale importante entre Rome et les Gaules.

Une autre version voudrait que Mens vienne de Saint-Mens (Saint originaire de Turquie ou des Balkans), la révolution française ou plus vraisemblablement l'influence protestante ayant supprimé le mot "saint".

## Le Fond Triévois

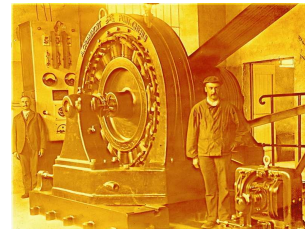
Le Fonds Documentaire Triévois a été créé par le SAT (Syndicat d'Aménagement du Trièves) en 2001 à partir d'un projet conçu et rédigé par Philippe RICHARD (Maire de Mens de 1989 à 2001) et présenté au conseil syndical qui l'a approuvé.

Le but, créer un pôle d'excellence regroupant les ouvrages relatifs au territoire Trièves (29 communes) et ainsi faire vivre la mémoire.

## Le patrimoine du quotidien



Qui ne possède pas dans ses albums, photos de famille et ses archives privées, une part de l'histoire du Trièves?



Vous avez des **documents iconographiques (photos, cartes postales, documents publicitaires, affiches)** qui sont susceptibles d'intéresser le public mais, vous n'êtes pas disposés à les céder au Fonds Documentaire Triévois. **Il peut les reproduire, grâce à l'acquisition cette année d'un matériel de numérisation portatif.**

Ce «patrimoine du quotidien» est un axe de développement majeur car il est susceptible d'intéresser nombre d'entre nous afin de mieux comprendre les richesses de notre territoire et d'en appréhender les structures socioculturelles et économiques comme par exemple l'activité agro-pastorale ou encore la sylviculture.

**La photographie** est évidemment le document privilégié, puisqu'il nous donne des renseignements sur un village, les costumes, les mœurs et les activités de l'époque, d'un lieu. Elle participe à l'évocation de l'ambiance de chaque époque. Ce patrimoine iconographique demeure un lien essentiel pour la vie des villages et participe à la mémoire collective de ses habitants.

Tous les documents récoltés et tous les livres sont à la disposition des visiteurs.

**Leur catalogue est sur le site :**

<http://www.alpes-trieves.com>



## Inscription à l'Assemblée Générale, 10 avril 2010

Mme, M : .....

Adhérent CGD n° : .....

S'inscrit pour (nombre de personnes) : .....

Car : ... x 11 € = ..... ; Repas : ... x 18 € = ...

Soit un **total** de : .....

**Chèque** à l'ordre du CGD, à adresser BP 311, 38011 Grenoble cedex 1.

**Date limite d'inscription** au car et/ou au repas : **5 avril 2010** dernier délai.

*En cas d'absence, les frais ci-dessus ne seront pas remboursés.*

---

### Pour les personnes prenant le car :

Indiquer un N° de téléphone : .....

Cocher votre lieu de départ :

Péage autoroutier de La Tour du Pin ----->

Péage autoroutier de Bourgoin centre ( sortie 8) ----->

Péage autoroutier de Rives ----->

Grenoble ( arrêt de bus devant cinéma Chavant )----->

Pour les renseignements concernant le car vous pouvez téléphoner à Yves : 06 74 14 92 39

## Assemblée Générale du C.G.D. 10 avril 2010

### POUVOIR

Je soussigné :

Adhérent CGD n° .....

donne pouvoir pour me représenter à M, Mme : .....

Le ..... / ..... / 2010 Signature :

# centre généalogique du Dauphiné

## BILAN AU 31/12/2009

<b>ACTIF</b>			
<b>COMPTES D'IMMOBILISATIONS</b>			
	Valeur initiale	Amortissements	Valeur résiduelle
2120 Agencement Local	17893	7577	10316
2130 Local	89714	19439	70275
2183 Matériel bureau-informatique	2664	1715	949
2184 Mobilier	3923	511	3412
<b>TOTAL COMPTES IMMOBILISATIONS</b>	<b>114194</b>	<b>29242</b>	<b>84952</b>
<b>COMPTES FINANCIERS</b>			
5081 Livret Bleu Crédit Mutuel	41184		41184
5120 Cpte courant Crédit Mutuel	8675		8675
5300 Caisse	202		202
<b>TOTAL COMPTES FINANCIERS</b>			<b>50061</b>
<b>TOTAL</b>	<b>164254</b>	<b>29242</b>	<b>135012</b>

<b>PASSIF</b>	
<b>COMPTES et CAPITAUX</b>	
Report excercices précédents	107739
1600 Emprunt Crédit mutuel	10105
<b>FOURNISSEURS et COMPTES RATTACHES</b>	
48711 Produits constatés d'avances (Cotisations 2010)	4950
48721 Produits constatés d'avances (CEGRA 2010)	2926
<b>RESULTAT EN ATTENTE D'AFFECTION</b>	
Résultat 2009	<b>9293</b>
<b>TOTAL</b>	<b>135012</b>

# centre généalogique du Dauphiné

## COMPTE D'EXPLOITATION Année 2009

LIBELLES	DEBITS	CREDITS	OBSERVATIONS
<b>CHARGES</b>			
60610 Eau Electricité	306		
60630 Fournitures entretien	443		
60640 Fournitures administratives	1 196		
60650 Photocopies	661		
60660 Fournitures Antennes et Groupes Locaux	886		
60680 Matériel	3 570		ordinateurs, chaises
61400 Charges de Copropriété	3 776		
6150 Entretien / réparations	1 057		
61600 Primes assurances	380		
61810 Documentation et livres	181		
62305 Bulletins CGD	654		
62310 Assemblée Générale & Côte St André	8 297		
62330 Salons	994		
62500 Mission, Réception	608		
62510 Déplacements	1 569		
62600 Téléphones	567		
62610 Affranchissements	1 825		
62700 Service bancaire	168		
62810 Cotation Fédération Française	2 929		FFG + union régionale
62820 Cotisations diverses	370		
63000 Impôts et taxes	4 628		
64100 Rémunération du personnel	436		Technicienne des sols
64500 Charges SS , URSSAF	309		
66100 Charges financières	450		intérêts du prêt
67130 Dons Libéralités	146		
68100 Amortissements	7 106		
<b>PRODUITS</b>			
70800 Logiciels Généatelier		165	
70820 Vente publications		1624	
70830 Remboursements affranchissements		183	
72310 Encaissements AG-La Côte St André		6659	
74000 Subventions d'exploitation		4200	
75600 Cotisations CGD		38736	2152 x 18,00€
75610 Dons		43	
76000 Produits financiers		1184	Intérêts livret
76500 Escompte		10	
<b>TOTAL</b>	<b>43 510</b>	<b>52804</b>	
<b>RESULTAT net (excédentaire)</b>	<b>9 293</b>		